

最新款动力驱动耙104 和1004系列的不同之处

2009年，库恩最新推出的动力驱动耙104和1004系列，很大之处有别于103和1003系列。主要的改进在以下方面：



改进后的侧挡板



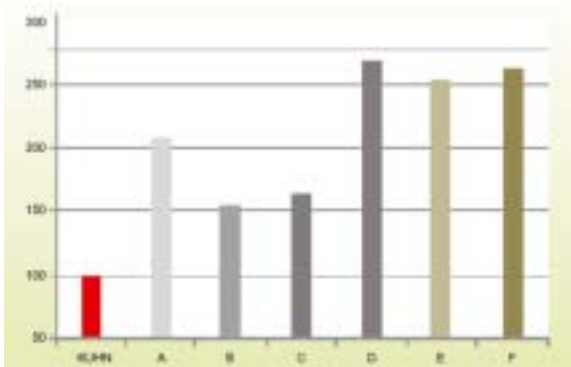
改进前的侧挡板

改进后侧挡板的悬挂臂更结实，可以抵抗来自地面更大的冲击。调整更方便，可以在长孔连续位置上调节对地面的高度，侧挡板的壁厚进一步改进，耙后地面更加平整。



改进后104和1004系列机器可以使用普通的耙齿，还可以选配渗炭钨处理的加长耙齿。渗炭钨处理的加长耙齿不仅使用寿命是普通耙齿的2倍以上，而且耕深增加了5厘米。

改进后机器的维护保养更简单，配件更换成本低。PTO轴只每250个小时润滑一次！



库恩的耙齿更换成本是普通厂家的 $1/2$ 至 $1/3$ 。如左侧图所示。纵轴为4米驱动耙每套耙齿的使用成本。横轴为库恩与其他厂家的对比。